

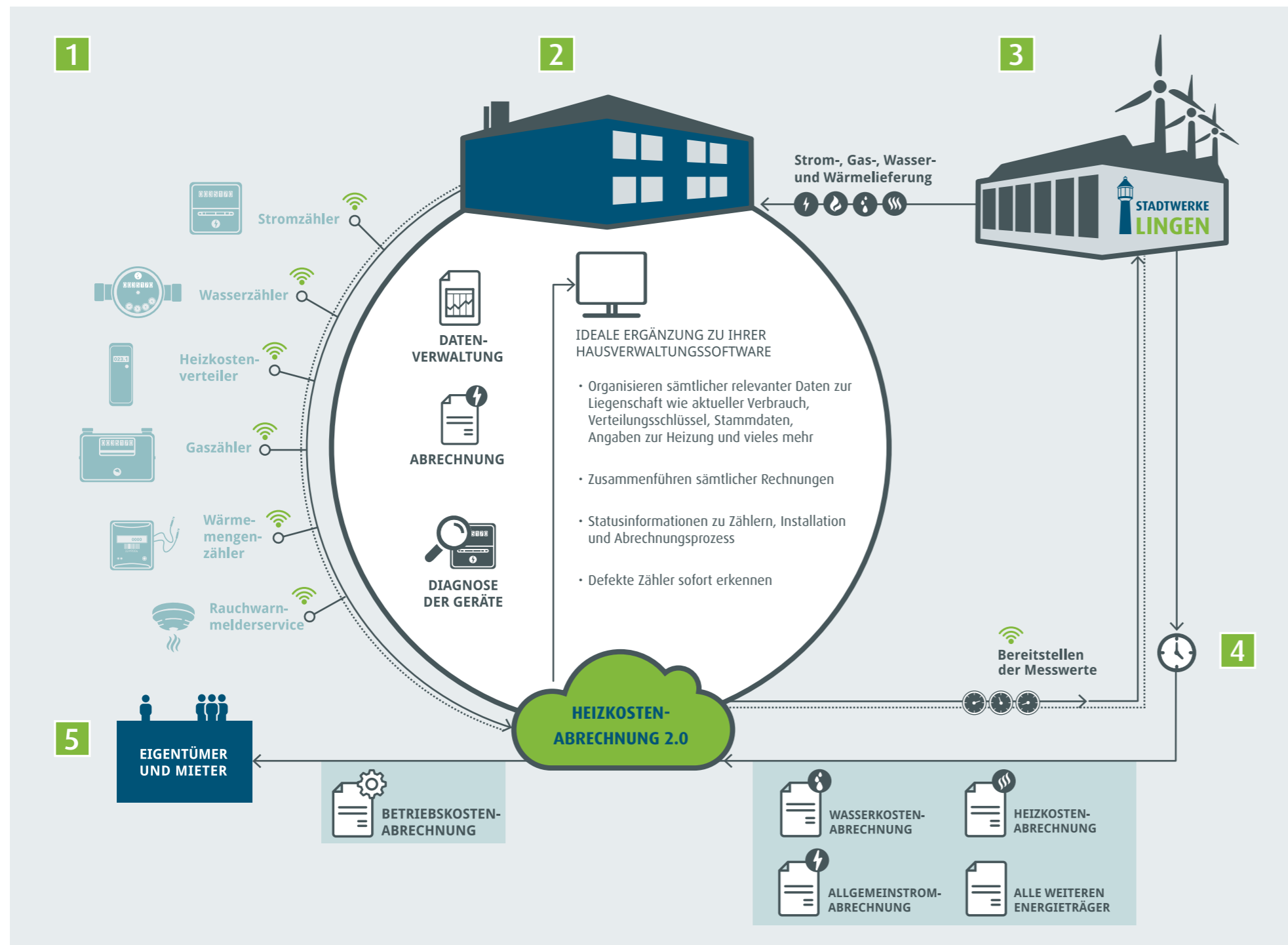


# HEIZKOSTENABRECHNUNG 2.0

Effizient und preiswert mit den Stadtwerken Lingen

# WIR DIGITALISIEREN IHRE LIEGENSCHAFT

Transparente und korrekte Abrechnungen sowie die entsprechende Datenpflege und das Messwesen sind das Kerngeschäft eines Stadtwerks. Lassen Sie auch Ihre Betriebskosten zuverlässig von den Stadtwerken Lingen abrechnen.



- 1 Lieferung, Messung und Abrechnung
- 2 Ihre digitalisierte Liegenschaft
- 3 Energiekompetenz aus einer Hand
- 4 Stichtagscharfe Abrechnung zum Wunschtermin
- 5 Rundum unkompliziert und volle Transparenz

## Wie genau funktioniert die Heizkostenabrechnung 2.0?

Unser Angebot richtet sich an Hausverwaltungen, an Wohnungsbaugesellschaften und an Eigentümer mit einzelnen Mietobjekten.

Die Software erfasst dank funkbasierter Messgeräte automatisch Verbräuche von diversen Geräten wie Heizkörper, Stromzähler für Aufzug und Treppenhaus, Wassermeter in Bad, Küche, Keller etc.

Bei fern-inspizierbaren Rauchwarnmeldern werden die wichtigsten Geräteparameter wie Verschmutzung der Rauchkammer, eine Verstopfung der Raucheindringöffnung oder Funktionsfähigkeit des Schallgebers komfortabel per Funk ausgelesen.

Die Verbrauchsdaten werden per Funk automatisch und verschlüsselt in die Cloud der Stadtwerke Lingen übermittelt. Nur die Stadtwerke und der Hausverwalter oder Immobilienbesitzer haben Zugriff auf die Plattform und können die Werte dort ein-

sehen. Eine stichtagsgenaue Abrechnung für alle Energiesparten ist schnell erstellt.

Bei Bedarf können noch mehr Betriebskostenanteile mit individuellem Verteilungsschlüssel umgelegt werden, wie zum Beispiel Rechnungen vom Schornsteinfeger oder solche, die die Wartung von Heizungen betreffen.

In unserem cloudbasierten Portal führen wir die von uns und dem Hausverwalter erfassten Daten zusammen und legen die Kosten auf die Wohnungen um. Nach Freigabe der Daten stehen die fertigen Betriebskostenabrechnungen für den Hausverwalter auf dem Portal bereit. Auf Wunsch können die Abrechnungen auch per Post übermittelt werden.

## Neue Pflichten und Fristen der Heizkostenverordnung

Die Heizkostenverordnung (HKVO) wurde neu aufgelegt und ist im Dezember 2021 in Kraft getreten. Darin werden die Vorgaben der Energieeffizienzrichtlinien der EU (EED) in das deutsche Recht implementiert. Dadurch soll der Klimaschutz vorangetrieben und die Emissionen in Europa reduziert werden. Für Verwalter in Deutschland bringt das folgende Pflichten mit:

### Fernauslesbare Messtechnik:

- > Verbrauchsinformationen für Hausbewohner werden monatlich zur Verfügung gestellt
- > Erweiterte Informationen auf der jährlichen Abrechnung
- > Funkmesstechnik wird an das Smart Meter Gateway angebunden

Die Stadtwerke Lingen helfen Ihnen dabei, auch in Zukunft eine Heizkostenabrechnung zu erstellen, die allen rechtlichen Anforderungen entspricht – mit den passenden Lösungen für Vermieter und Verwalter.

## MÖGLICHKEITEN

### UNTERJÄHRIGE VERBRAUCHSINFORMATION:



APP, E-MAIL, POST

## DIE UNTERJÄHRIGE VERBRAUCHSINFORMATION (uVI)

MONATLICHE BEREITSTELLUNG VON VERBRAUCHSDATEN NACH HKVO

Sabine Ludewitz  
Messdienst



Der Messdienst prüft den Datenempfang und aktiviert die Liegenschaften für den Hausverwalter.



Petra Mayer  
Hausverwaltung



Die HV legt die Art der Datenbereitstellung (App, EMail, Post) fest und versendet die Initialschreiben an die Bewohner.



Tobias Thiel  
Bewohner



Die Bewohner erhalten eine unterjährige Verbrauchsinformation, können aber den Weg der Datenbereitstellung jederzeit anpassen. Das heißt, die Datenbereitstellung kann zum Beispiel von Postversand auf App geändert werden.

ENORME  
ZEITEINSPARUNG



### UNSER ANGEBOT FÜR

- ✓ Hausverwaltungen
- ✓ Wohnungsbaugesellschaften
- ✓ Eigentümer mit einzelnen Mietobjekten

### IHRE VORTEILE AUF EINEN BLICK

- ✓ Stichtagsgenaue Energieabrechnung – unkompliziert und verständlich
- ✓ Ersparnis von Zeit und Aufwand – leicht bedienbare Plattform
- ✓ Zuverlässige, funkbasierte Messtechnik – günstig, schnell, transparent
- ✓ Automatisierter Prozess – von der Messwerterhebung bis zur Abrechnung
- ✓ Abrechnung weiterer Betriebskostenanteile möglich – Umlage auf Mieter
- ✓ Prüfung Rauchwarnmelder über Funk möglich – Vor-Ort-Termin entfällt
- ✓ Serviceversprechen – reibungslos und verlässlich



UNSER ANGEBOT  
FÜR IMMOBILIEN-  
EIGENTÜMER

### UNSER ANGEBOT BEINHALTET

- ✓ Qualifizierte und digitalisierte Messdienstleistung für alle Energiesparten (Strom, Gas, Wärme und Wasser)
- ✓ Miete und Montage fern-auslesbarer Geräte
- ✓ Miete und Montage fern-inspizierbarer Rauchwarnmelder
- ✓ Abrechnen aller Energiesparten insbesondere der Heizkosten für jede Wohneinheit
- ✓ Zugriff auf unsere Cloud-Plattform

### REFERENZOBJEKTE

- ✓ WhiteCity „Alter Hafen“ – 70 Wohneinheiten (Privat)
- ✓ Wohnanlage Brockhauser Weg – 74 Wohneinheiten (Privat)
- ✓ Connectiv-Gebäude, Kaiserstraße – 5 Wohneinheiten (Gewerbe & Privat)
- ✓ NOZ-Gebäude, Bernd-Rosemeyer-Straße – 15 Wohneinheiten (Gewerbe & Privat)

## Die einfache Art, den Überblick zu behalten – mit der App

Bei jährlichen Abrechnungen verlieren Sie leicht die Übersicht über Ihren Verbrauch? Deswegen wird durch die gesetzlich geforderte Auskunft mehr Transparenz geschaffen. Sie bekommen eine monatliche Zusammenfassung über Ihren Verbrauch und haben so einen Überblick über Ihren Energieverbrauch. So können Sie in Zukunft besser kalkulieren und gegebenenfalls bewusster Energie einsparen.

Die „Mein Walter-App“ fasst diese Daten übersichtlich zusammen und Sie können Ihre eigene Verbrauchsentwicklung analysieren und direkt Lösungen für eine Optimierung finden.

**Hier können Sie sich die „Mein Walter-App“ herunterladen:**



Apple Store



Google Play



## SO EINFACH GEHT'S:



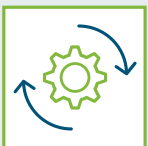
### 1. Anfrage starten

Informieren Sie sich vorab unter [www.stadtwerke-lingen.de](http://www.stadtwerke-lingen.de) und nehmen Sie dann Kontakt mit uns auf.



### 2. Beratung und Vertrag

Unser Mitarbeiter nimmt sich Zeit, um Ihre Fragen zu beantworten. Wir finden heraus, in welcher Form wir Sie am besten unterstützen können. Danach erstellen wir einen Vertrag, der die Gerätemiete, den Service für die Geräte und die Abrechnungsdienstleistung regelt.



### 3. Umstellung der Zähler auf funkbasierte Messtechnik

Die Umstellung erfolgt durch Fachleute vor Ort: Techniker der Stadtwerke Lingen oder unsere Dienstleistungspartner stellen die Zähler um.



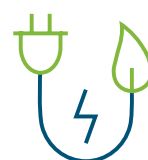
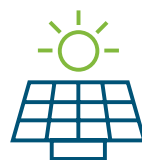
### 4. Heizkostenabrechnungen mit der Cloud

Wir erklären Ihnen, wie die Cloud zu bedienen ist und Sie erhalten Ihre Zugangsdaten. Eine stichtagsgenaue Abrechnung für alle Energiesparten ist schnell erstellt. Bei Bedarf können noch mehr Betriebskostenanteile mit individuellen Verteilerschlüsseln umgelegt werden.



### 5. Persönlicher Ansprechpartner

Ein Kundenbetreuer aus dem Bereich Energiedienstleistungen ist Ihr persönlicher Ansprechpartner.



#### **STADTWERKE LINGEN GMBH**

Waldstraße 31

49808 Lingen (Ems)

Fon 0591 91200-0

Fax 0591 91200-499

[info@stadtwerke-lingen.de](mailto:info@stadtwerke-lingen.de)

[www.stadtwerke-lingen.de](http://www.stadtwerke-lingen.de)

#### **Unser Experten-Team**

#### **für die Heizkostenabrechnung 2.0**

Fon 0591 91200-333

[dienstleistungen@stadtwerke-lingen.de](mailto:dienstleistungen@stadtwerke-lingen.de)

#### **Kundencenter**

Fon 0591 91200-120

[kundenservice@stadtwerke-lingen.de](mailto:kundenservice@stadtwerke-lingen.de)