



Auf die Zukunft bauen!

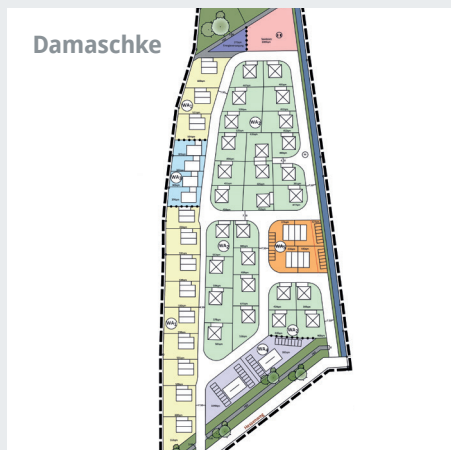
Sauber heizen – sonnige Aussichten

Fernwärme, Photovoltaik- und Grünstrom

Unsere Angebote aus der Region

Unsere Angebote für die Baugebiete Damaschke und Brockhausen

Sie interessieren sich für ein Grundstück im Baugebiet Damaschke oder Brockhausen? Sie möchten Zuschüsse zum Hausbau erhalten? Sie planen auf erneuerbare Energie zu setzen und interessieren sich für Fernwärme und Photovoltaik? Nachfolgend haben wir alle wichtigen Informationen für Sie in dieser Broschüre zusammengestellt. Bei Fragen kontaktieren Sie gerne unsere Ansprechpartner.



ANSPRECHPARTNER

Unser Experten-Team

Tel. 0591 91200-140 oder -145

fernwaerme@stadtwerke-lingen.de

FERNWÄRME

Warum ist unsere Fernwärme umweltfreundlich?

Das Gebäudeenergiegesetz (GEG) verpflichtet Hausbauer zum Einsatz erneuerbarer Energien, um den Ausstoß von CO₂ zu verringern. Unsere Fernwärme hilft Ihnen, diese Anforderungen des Gebäudeenergiegesetzes zu erfüllen.

Die Fernwärme von den Stadtwerken Lingen erfüllt die Anforderungen des Gebäudeenergiegesetzes. Wir kümmern uns darum, dass die Heizungstechnologie auch künftig die Anforderungen erfüllt.

Zusätzlich sichern Sie die Lebensqualität in Ihrer Region, denn wer mit Fernwärme heizt, trägt nachweislich zur Senkung des Schadstoffausstoßes bei.

Die Umweltvorteile der Wärmeversorgung in Lingen sind enorm. Verglichen mit Wärme aus Heizkesseln und Strom

aus konventionellen Kraftwerken verringern sich die CO₂-Emissionen um ca. 50 %.

Weiterhin wird mit dem sogenannten Primärenergiefaktor das Verhältnis von Art des eingesetzten Energieträgers zur Endenergie festgesetzt. Je größer der Anteil regenerativer Energie in der gelieferten Wärme ist, desto niedriger ist der Primärenergiefaktor (PEF). Bei unserer Fernwärme garantieren wir Ihnen einen Primärenergiefaktor von mindestens 0,5.



WO GIBT ES KREDITE UND ZUSCHÜSSE?

Wer eine Immobilie erwirbt oder neu baut, kann bei der KFW Fördermittel beantragen: Diese gibt es in Form von zinsgünstigen Förderdarlehen. Für besonders energieeffiziente Gebäude (z.B. KFW 55) ist zusätzlich ein Tilgungszuschuss möglich.

Entscheiden Sie sich für die Fernwärme der Stadtwerke Lingen, haben Sie die Möglichkeit, günstige Kredite und Zuschüsse des KFW Programms „KFW 55“ zu erhalten. Es ist nicht nötig, in weitere Anlagentechnik zu investieren.

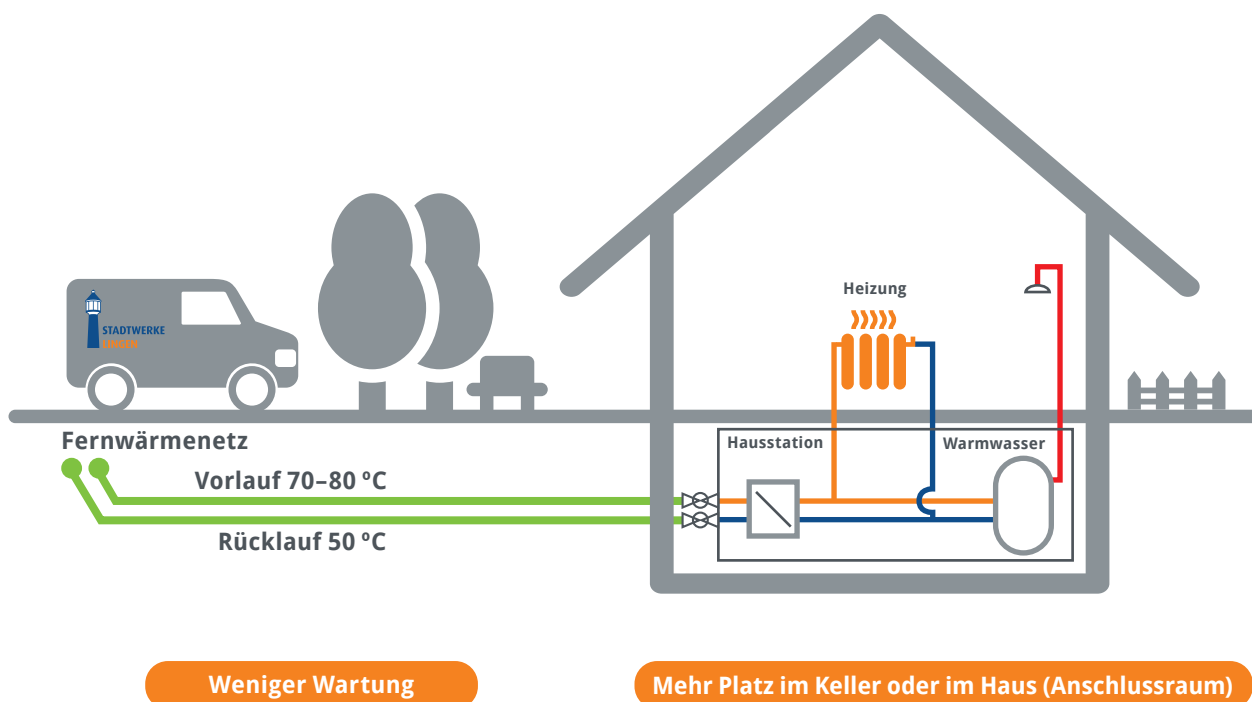
KFW PROGRAMM 55

- 15% von maximal 120.000 Euro Kreditbetrag
- Tilgungszuschuss von 18.000 Euro

www.kfw.de/inlandsfoerderung/Privatpersonen/Neubau/Das-KfW-Effizienzhaus/

Wie funktioniert Fernwärme?

Fernwärme bietet Ihnen, was Sie sich wünschen: Wohlige Wärme, die fertig zu Ihnen ins Haus kommt. Heizkessel und Brennstofflager werden überflüssig. So gewinnen Sie ein Plus an Sicherheit und in vielen Fällen Raum in Ihrem Gebäude.



Der Transport der thermischen Energie (Heizwasser) erfolgt in einem wärmeisolierten, erdverlegten Rohr.

Fernwärme versorgt Wohngebäude mit Wärme zum Heizen und für die Warmwasseraufbereitung.

Ein großer Vorteil bei der Fernwärme ist der geringe bauliche Aufwand und der nahezu wartungsfreie Betrieb.

Ein Anschluss wird mit Vor- und Rücklauf durch die Kellerwand oder Bodenplatte ins Gebäude geführt.

Der Hausanschluss endet bei den Absperr-Armaturen und wird von den Stadtwerke Lingen erstellt.

Von den Absperr-Armaturen aus beginnt die Kundenanlage. Ein Bestandteil der Kundenanlage ist die Hausstation, in der sich ein Wärmetauscher, Pumpen, Warmwasserspeicher und die Wärmemengenzählung befindet.

FERNWÄRME

Warum ist Fernwärme der Stadtwerke Lingen komfortabel und günstig?

FERNWÄRME IST KOMFORTABEL

Die Wärme wird Ihnen direkt ins Haus geliefert. Brennstoffbeschaffung, Kesselwartung, Inspektion, Umweltauflagen – um all dies braucht sich ein Wärmekunde nicht zu kümmern. Ebenfalls wird Platz im Gebäude gewonnen. Die Hausstation ist sehr kompakt und benötigt keinen eigenen Raum. Es genügt eine Ecke im Keller oder im Hauswirtschaftsraum.

FERNWÄRME IST GÜNSTIG

Fernwärme zählt zu den günstigsten Systemen für Raumheizung und Warmwasserbereitung. Es entstehen keinerlei Kosten für Brennstofflager, Schornstein, Wartung und Instandhaltung des Heizkessels oder sonstige gesetzliche Anforderungen. Geeichte Wärmemengenzähler ermöglichen eine korrekte und transparente Abrechnung der genutzten Wärme.

Mit dem Kauf eines Grundstückes im Neubaugebiet „**Brockhausen**“ oder „**Damaschke**“ ist der Wärmehausanschluss und die Hausstation im Wert von **11.900 €** inbegriffen. Mit der Nutzung unserer Fernwärme erfüllen Sie die Voraussetzungen für ein „KfW 55 Darlehen“. In der nachfolgenden Tabelle sind die Details aufgeführt:

	Leistung	Kosten
Wärmeübergabestation inkl. Warmwasserbereitung	15 kW	5.000 €
Baukostenzuschuss	15 kW	1.500 €
Hausanschlusskosten	bis zu 10 m	3.500 €
Gesamt (netto)		10.000 €
zzgl. MwSt in Höhe von		1.900 €
Gesamt (brutto)		11.900 €

PRO UMWELT

Die Umweltvorteile der Fernwärme in Lingen sind enorm. Verglichen mit Wärme aus Heizkesseln und Strom aus konventionellen Kraftwerken verringern sich die CO₂-Emissionen um 50%.



ANSPRECHPARTNER

Unser Experten-Team steht Ihnen bei Fragen zur Anlagentechnik, zu Investitionen und Preisen gerne zur Verfügung:

Tel. 0591 91200-140 oder -145

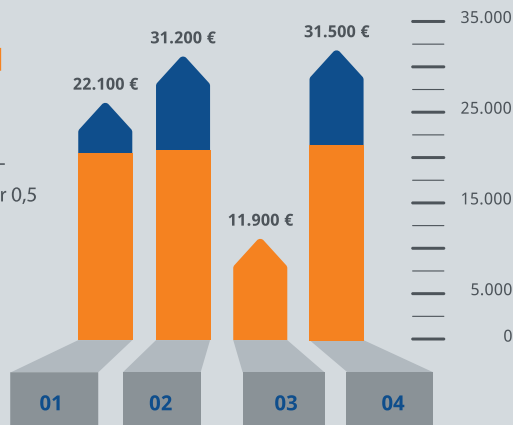
fernwaerme@stadtwerke-lingen.de

Notwendige Investitionen verschiedener Heizungs- und Anlagentechniken um Fördermittel „KFW 55“ zu erhalten:

INVESTITIONSKOSTEN

- 01 Erdgas mit Solarthermie und KWL
 - 02 Wärmepumpe Luft/Wasser mit KWL
 - 03 Fernwärme mit Primärenergiefaktor 0,5
 - 04 Holzpelletkessel mit KWL
- Förderung ■ Invest

KWL = kontrollierte Wohnraumlüftung mit Wärmerückgewinnung



IHRE VORTEILE

- Deutliche Vorteile bei der Investition
- Sehr günstige Betriebskosten (Wartung, Instandhaltung etc.) im Vergleich zu anderen Heizsystemen
- Nahezu wartungsfreie Hausstation

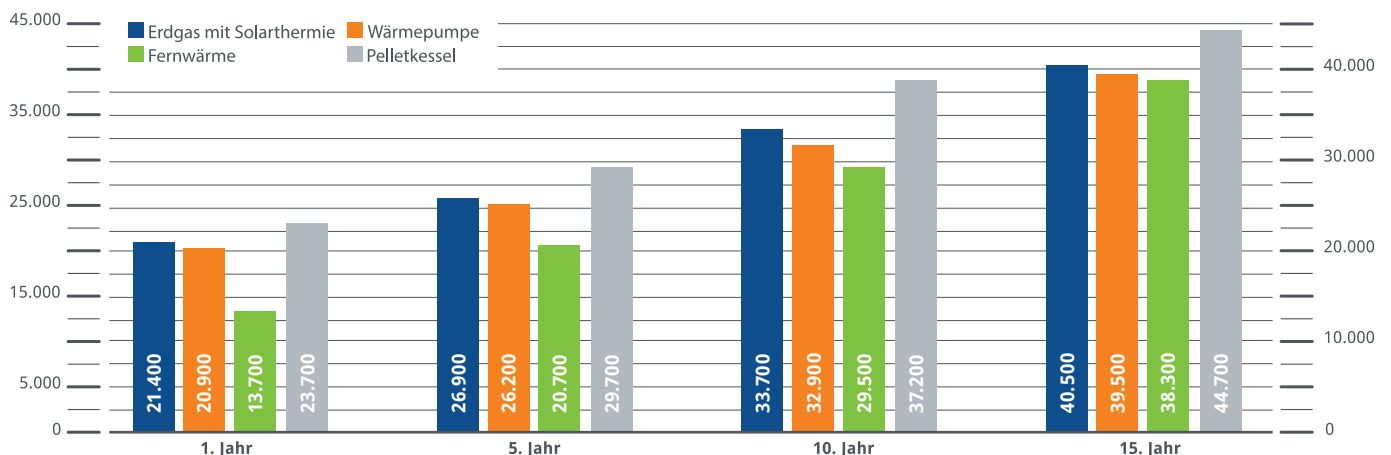
INVESTITION IN DIE ANLAGENTECHNIK

Die nachfolgende Grafik stellt die anfallenden Kosten im Verlauf der Betriebsjahre dar:

Dabei sind im ersten Jahr die Investition und die Betriebs- und Verbrauchskosten zusammengefasst. Im 5. Jahr / 10. Jahr / 15. Jahr werden nur noch die Betriebs- und Verbrauchskosten hinzugenommen.

Nach 15 Betriebsjahren sind die Aufwendungen für die verschiedenen Heizsysteme etwa auf gleichem Niveau.

Nach 15 Jahren kann die Hausstation bzw. Fernwärme weiter genutzt werden ohne erneute Investition. Bei anderen Heizsystemen steht eine erneute Investition in die Anlagentechnik an.



PHOTOVOLTAIK

Sonnige Aussichten – so werden Sie Ihr eigener Stromversorger.

Mit unseren cleveren Photovoltaik-Paketen produzieren und speichern Sie Ihren eigenen Sonnenstrom. Photovoltaikanlagen auf dem eigenen Dach gibt es schon lange. Neu ist allerdings die Idee, den produzierten Strom nicht einzuspeisen, sondern möglichst viel selbst zu nutzen. Um das zu erreichen, schauen wir uns Ihren Stromverbrauch genau an und wählen dann die richtige Größe für Ihre Photovoltaikanlage oder Ihren Batteriespeicher.

1 Durch die **Sonnenstrahlung** ...

2 ... produziert Ihre **PV-Anlage** umweltfreundlichen Strom zum Nulltarif ...

3 ... den Sie im Haus verbrauchen.

4 Verbrauchen Sie mehr Strom, als Ihre PV-Anlage liefert, dann sind Sie über **unser Netz** jederzeit sicher **versorgt**.

5 Erzeugt Ihre PV-Anlage mehr Strom, als Sie benötigen, wird der **Überschuss** ins Netz eingespeist und Sie erhalten eine **Vergütung**.

6 **Die Wallbox:** Die intelligente Ladelösung für Ihr Eigenheim. Optimieren Sie Ihre Ladevorgänge mit Solarstrom und verknüpfen regenerative Energien mit Elektromobilität. Die Montage erfolgt ganz einfach an der Hauswand, Garage oder dem Carport.

Der Batteriespeicher: Ohne Speicherlösung lassen sich rund 30% des eigenen Stroms direkt nutzen. Wenn Sie die Überschüsse aus den sonnenreichen Stunden speichern, können Sie diesen auch abends oder nachts nutzen.

UNSER KNOW-HOW

Wir bieten Ihnen in Kooperation mit unseren regionalen Partnern die folgenden Leistungen an:

- Umfassende Beratung und Vor-Ort-Check
- Planung und fachgerechte Installation
- Unterstützung bei der Antragsabwicklung
- Aufeinander abgestimmte Komponenten

IHRE VORTEILE

Auf Wunsch erhalten Sie unser **Rundum-Sorglos-Paket:**

- Verschiedene Finanzierungsmöglichkeiten
- Versicherung
- Persönlicher Service

KOMBINIEREN SIE UNSERE BAUSTEINE NACH IHREN WÜNSCHEN

PV-Anlage



PV-Anlage mit Batteriespeicher



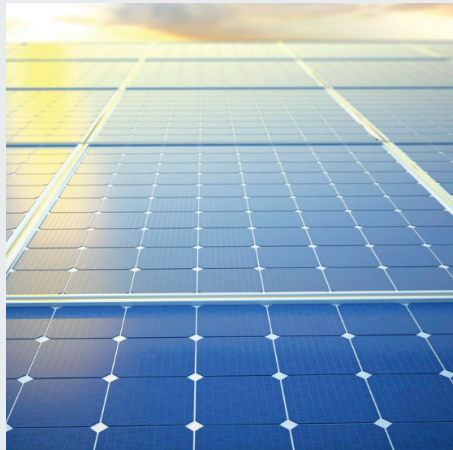
PV-Anlage mit Batteriespeicher und Wallbox



BAUSTEIN 1

PV-Anlage

Die Dimensionierung der Photovoltaikanlage erfolgt individuell und exakt nach ihren Bedürfnissen.



Zukunftsorientiert – sichern Sie sich langfristig Strom zu günstigen und stabilen Preisen.

Beratung – Installation – Wartung



BAUSTEIN 2

Speicher

Unser Batteriespeichersystem gibt es in modularer Bauweise, beginnend ab 4 kWh Speicherkapazität.



BAUSTEIN 3

Wallbox

Für eine Kombination mit unserem PV-System bietet sich unsere Wallbox von Mennekes an. 11 kW Ladeleistung mit intelligenter Ladetechnologie und steuerbaren Ladevorgängen. Kompatibel mit Stadtwerke Lingen PV- und Batteriespeichersystemen.



ANSPRECHPARTNER

Unser Experten-Team

Tel. 0591 91200-333

dienstleistungen@
stadtwerke-lingen.de

GRÜNE ENERGIE AUS DER REGION

Gerne möchten wir Sie nicht nur mit Wärme sondern auch mit Strom beliefern. Die Nachfrage unserer Kunden nach Ökostrom steigt stetig. Daher möchten wir als verantwortungsvoller Energieversorger unseren Beitrag leisten und den Bezug und Ausbau von erneuerbaren Energien ermöglichen und fördern. Neben unserem in Europa erzeugten Ökostrom im Tarif „**STADTWERKE PLUS**“ bieten wir mit unserem Tarif „**STADTWERKE NATUR**“ grünen Strom aus regionalen Windkraftanlagen.



**STADTWERKE
Plus**

- 100 % Grüner Strom aus Wasser und Windkraft sowie Photovoltaik
- Klimaneutrale Erzeugung in Europa
- Preisgarantie bis zum 31.12.2021



**STADTWERKE
Natur**

- 100 % Grüner Strom aus regionalen Windkraftanlagen
- Erzeugung aus ausgeförderten Ökostromanlagen (Post EEG)
- Klimaneutrale Erzeugung in der Region
- Preisgarantie bis zum 31.12.2022

Und das Beste: Unser Beitrag zum Umweltschutz ist auch Ihr Beitrag! Verbessern Sie die CO₂-Bilanz und nutzen Sie mit gutem Gewissen den grünen Strom aus der Region.



GRÜNSTROM AUS DER REGION FÜR DIE REGION

Mit unserem Stromangebot Stadtwerke Natur bieten wir Ihnen 100% Ökostrom und sorgen gleichzeitig dafür, dass regionale EEG-Windkraftanlagen, die nicht mehr im Rahmen der EEG-Umlage vergütet werden, weiter in Betrieb bleiben können.

Das Besondere: Ihr Strom stammt nicht nur aus erneuerbaren Quellen wie Wind und Sonne, sondern auch direkt aus der Nachbarschaft. Damit stärken Sie nicht nur die regionale Wertschöpfungskette, sondern gestalten auch aktiv die lokale Energiewende mit.

ANSPRECHPARTNER

Kundencenter

Tel. 0591/91200-120

kundenservice@stadtwerke-lingen.de

PERSÖNLICHE ANSPRECHPARTNER



Ein Kundenbetreuer aus dem jeweiligen Fachbereich ist Ihr persönlicher Ansprechpartner. Richten Sie gerne Ihre Fragen an unser Team.

UNSER EXPERTEN-TEAM WÄRME

Tel. 0591 91200-140 oder -145
fernwaerme@stadtwerke-lingen.de

UNSER EXPERTEN-TEAM PHOTOVOLTAIK

Tel. 0591 91200-333
dienstleistungen@stadtwerke-lingen.de

KUNDENCENTER

Tel. 0591 91200-120
kundenservice@stadtwerke-lingen.de

TECHNISCHES KUNDENBÜRO (FÜR HAUSANSCHLÜSSE)

Tel. 0591 91200-135
tk@stadtwerke-lingen.de

STADTWERKE LINGEN GMBH

Waldstraße 31
49808 Lingen (Ems)

Tel. 0591 91200-0
Fax 0591 91200-499

info@stadtwerke-lingen.de
www.stadtwerke-lingen.de