

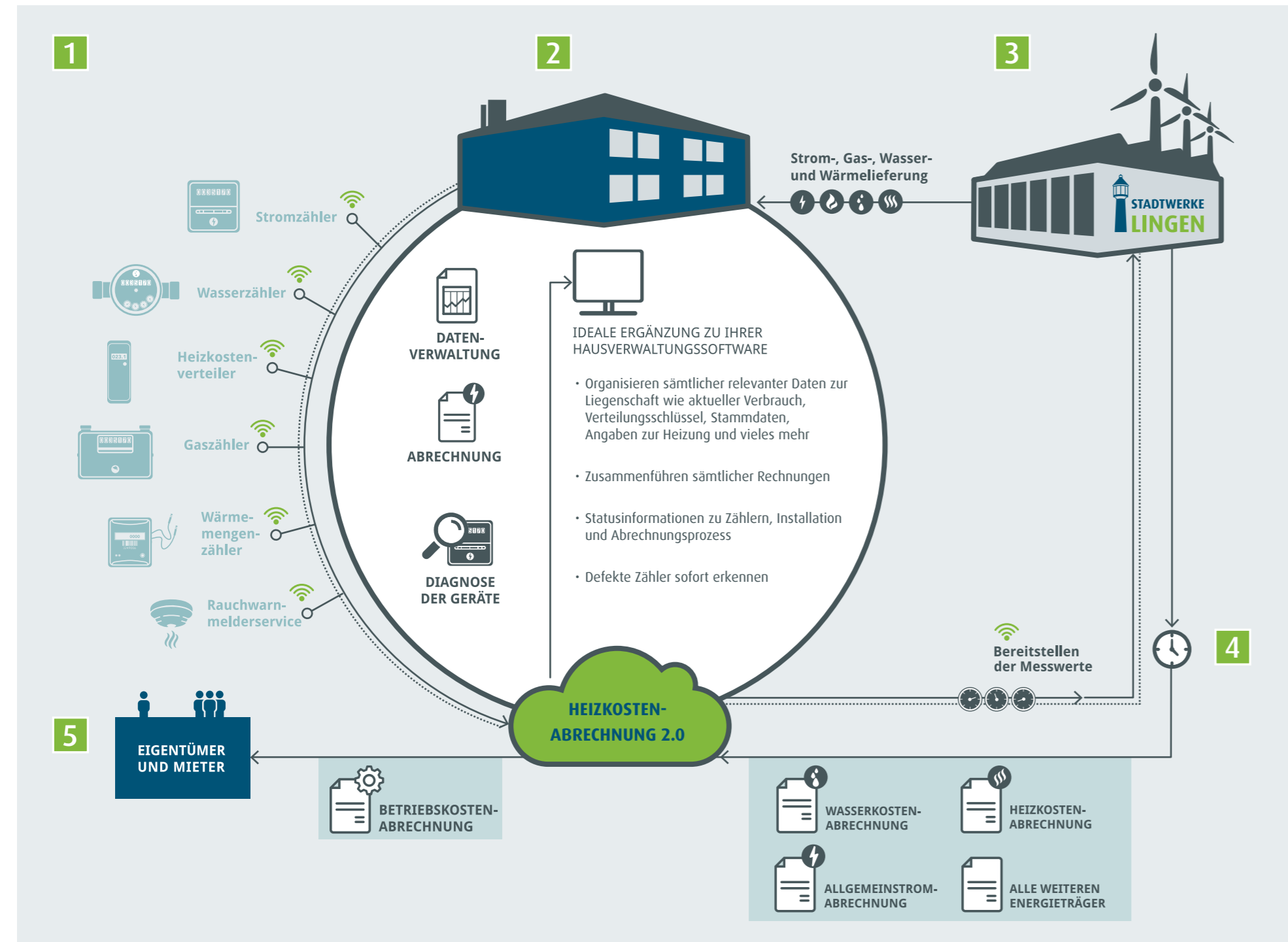


HEIZKOSTENABRECHNUNG 2.0

Effizient und preiswert mit den Stadtwerken Lingen

WIR DIGITALISIEREN IHRE LIEGENSCHAFT

Transparente und korrekter Abrechnungen sowie die entsprechende Datenpflege und das Messwesen sind das Kerngeschäft eines Stadtwerks. Lassen Sie auch Ihre Betriebskosten zuverlässig von den Stadtwerken Lingen abrechnen.



- 1 Lieferung, Messung und Abrechnung
- 2 Ihre digitalisierte Liegenschaft
- 3 Energiekompetenz aus einer Hand
- 4 Stichtagscharfe Abrechnung zum Wunschtermin
- 5 Rundum unkompliziert und volle Transparenz

Wie genau funktioniert die Heizkostenabrechnung 2.0?

Unser Angebot richtet sich an Hausverwaltungen, an Wohnungsbaugesellschaften und an Eigentümer mit einzelnen Mietobjekten.

Die Software erfasst dank funkbasierter Messgeräte automatisch Verbräuche von diversen Geräten wie Heizkörper, Stromzähler für Aufzug und Treppenhaus, Wasserzähler in Bad, Küche, Keller etc.

Bei fern-inspizierbaren Rauchwarnmeldern werden die wichtigsten Geräteparameter wie Verschmutzung der Rauchkammer, eine Verstopfung der Raucheindringöffnung oder Funktionsfähigkeit des Schallgebers komfortabel per Funk ausgelesen.

Die Verbrauchsdaten werden per Funk automatisch und verschlüsselt in die Cloud der Stadtwerke Lingen übermittelt. Nur die Stadtwerke und der Hausverwalter oder Immobilienbesitzer haben Zugriff auf die Plattform und können die Werte dort ein-

sehen. Eine stichtagsgenaue Abrechnung für alle Energiesparten ist schnell erstellt.

Bei Bedarf können noch mehr Betriebskostenanteile mit individuellem Verteilungsschlüssel umgelegt werden, wie zum Beispiel Rechnungen vom Schornsteinfeger oder solche, die die Wartung von Heizungen betreffen.

In unserem cloudbasierten Portal führen wir die von uns und dem Hausverwalter erfassten Daten zusammen und legen die Kosten auf die Wohnungen um. Nach Freigabe der Daten stehen die fertigen Betriebskostenabrechnungen für den Hausverwalter auf dem Portal bereit. Auf Wunsch können die Abrechnungen auch per Post übermittelt werden.

ENORME
ZEITEINSPARUNG



UNSER ANGBOT FÜR

- ✓ Hausverwaltungen
- ✓ Wohnungsbaugesellschaften
- ✓ Eigentümer mit einzelnen Mietobjekten

IHRE VORTEILE AUF EINEN BLICK

- ✓ Stichtagsgenaue Energieabrechnung – unkompliziert und verständlich
- ✓ Ersparnis von Zeit und Aufwand – leicht bedienbare Plattform
- ✓ Zuverlässige, funkbasierte Messtechnik – günstig, schnell, transparent
- ✓ Automatisierter Prozess – von der Messwerterhebung bis zur Abrechnung
- ✓ Abrechnung weiterer Betriebskostenanteile möglich – Umlage auf Mieter
- ✓ Prüfung Rauchwarnmelder über Funk möglich – Vor-Ort-Termin entfällt
- ✓ Serviceversprechen – reibungslos und verlässlich



UNSER ANGBOT FÜR IMMOBILIEN-EIGENTÜMER

UNSER ANGBOT BEINHALTET

- ✓ Qualifizierte und digitalisierte Messdienstleistung für alle Energiesparten (Strom, Gas, Wärme und Wasser)
- ✓ Miete und Montage fern-auslesbarer Geräte
- ✓ Miete und Montage fern-inspizierbarer Rauchwarnmelder
- ✓ Abrechnen aller Energiesparten insbesondere der Heizkosten für jede Wohneinheit
- ✓ Zugriff auf unsere Cloud-Plattform

REFERENZOBJEKTE

- ✓ WhiteCity „Alter Hafen“ – 70 Wohneinheiten (Privat)
- ✓ Wohnanlage Brockhauser Weg – 74 Wohneinheiten (Privat)
- ✓ Connectiv-Gebäude, Kaiserstraße – 5 Wohneinheiten (Gewerbe & Privat)
- ✓ NOZ-Gebäude, Bernd-Rosemeyer-Straße – 15 Wohneinheiten (Gewerbe & Privat)

SO EINFACH GEHT'S:



1. Anfrage starten

Informieren Sie sich vorab unter www.stadtwerke-lingen.de und nehmen Sie dann Kontakt mit uns auf.



2. Beratung und Vertrag

Unser Mitarbeiter nimmt sich Zeit, um Ihre Fragen zu beantworten. Wir beraten Sie, in welcher Form wir Sie am besten unterstützen können. Danach erstellen wir einen Vertrag, der die Gerätemiete, den Service für die Geräte und die Abrechnungsdienstleistung regelt.



3. Umstellung der Zähler auf funkbasierte Messtechnik

Die Umstellung erfolgt durch Fachleute vor Ort: Techniker der Stadtwerke Lingen oder unsere Dienstleistungspartner stellen die Zähler um.



4. Heizkostenabrechnungen mit der Cloud

Wir erklären Ihnen, wie die Cloud zu bedienen ist und Sie erhalten Ihre Zugangsdaten. Eine stichtagsgenaue Abrechnung für alle Energiesparten ist schnell erstellt. Bei Bedarf können noch mehr Betriebskostenanteile mit individuellen Verteilschlüsseln umgelegt werden.



5. Persönlicher Ansprechpartner

Ein Kundenbetreuer aus dem Bereich Energiedienstleistungen ist Ihr persönlicher Ansprechpartner.

PERSÖNLICHE ANSPRECHPARTNER

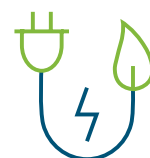
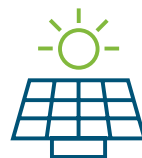
Ein Kundenbetreuer aus dem jeweiligen Fachbereich ist Ihr persönlicher Ansprechpartner. Richten Sie gerne Ihre Fragen an unser Team.

Unser Experten-Team für die Heizkostenabrechnung 2.0

Fon 0591 91200-333
dienstleistungen@stadtwerke-lingen.de

Kundencenter

Fon 0591 91200-120
kundenservice@stadtwerke-lingen.de



STADTWERKE LINGEN GMBH

Waldstraße 31
49808 Lingen (Ems)

Fon 0591 91200-0

Fax 0591 91200-499

info@stadtwerke-lingen.de

www.stadtwerke-lingen.de